

PESCALE - Wägetechnik für den Anlagenbau



www.pescale.de

von der Ultra-Mikrowaage bis zur 6.000 kg Waage im Standardbereich
& Sonderlösungen für fast alle Anwendungsbereiche möglich!
Kontaktieren Sie uns, wir helfen Ihnen gerne weiter!

Unsere **Sensoren** kommen in fertigen Wägesystemen und Wägeplattformen zum Einsatz.

Sie lassen sich schnell und einfach in bestehende Applikationen integrieren. Dank äußerst kompakter Bauform eignen sie sich besonders gut für automatisierte Prozesse.



Sensor - Parallelogramm - Lenkerbrücke

Unser breites Spektrum an **Lastaufnehmern** ermöglicht die individuelle Anpassung für unterschiedliche Einsatzzwecke.

Die gleiche Plattform kann völlig unkompliziert auf unterschiedliche Lastbereiche und Genauigkeiten programmiert werden.

Unsere Wägeplattformen sind für den Last-Einsatz bis 1.500 kg erhältlich. Bei den eingesetzten digitalen Wägezellen handelt es sich um den patentierten Massenmessgeber von unserem Partner PESA. Diese Messzelle eliminiert gravimetrisch bedingte Einflüsse gegen Null, wodurch diese vernachlässigbar werden.



2-Saiten-Digital-Massenmessgeber

Um Gravitationskräfte zuverlässig zu eliminieren, gibt es nur ein Mittel:

Die unbekannte Masse wird mit einer bekannten, sprich Referenzmasse, verglichen. Beide Massen sind dann zwar beschleunigungsempfindlich, jedoch im gleichen Ausmass, so dass der Vergleich überall auf der Erde unverfälschte Wägeregebnisse liefert.

Dank dem patentierten Massenvergleichs sind 2-Saiten-Digital Massenmessgeber auch im eichfähigen Verkehr mit Neigungen von bis zu 15 % zugelassen. Darüber hinaus lassen sich mit 2-Saiten-Digital Massenmessgebern – ohne Einstellungsänderungen – auch eichfähige Mehrbereichs- und Mehrteilungs-Applikationen realisieren.

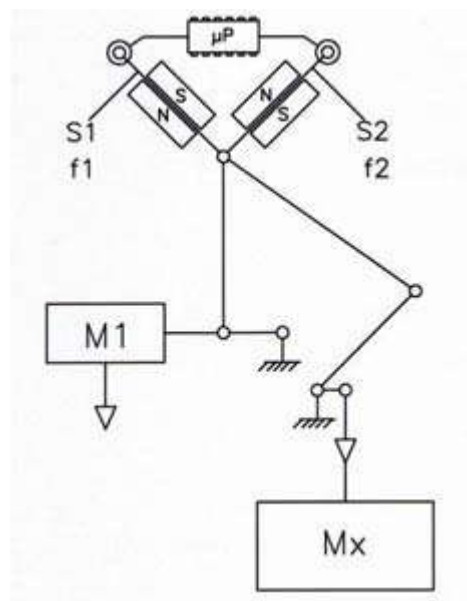


Schaubild 2-Saiten-Messtechnik

Anwendungsspektrum

Messbereiche von 100 g bis 6.000 kg und Wägeplattformen für bis zu 1.500 kg!

Unsere Vorteile durch das Messprinzip - die schwingende Saite:

- o Keine Nivellierung bis zu einer Schrägstellung von 5% - 15% und dies auch im eichfähigen Bereich
- o Es ist keine standortbedingte Kalibrierung mehr nötig
- o Sehr hohe Langzeitstabilität
- o Hohe Vorlasten ohne Reduzierung des Wägebereichs
- o Hohe Auflösungen / Genauigkeiten
- o Verschiedenste Schnittstellen zur Auswahl:
Profibus- Profinet - RS232 -RS485 - Ethernet und weitere
- o Durch die sehr hohe Langzeitstabilität sind die Waagen bestens in der ... Dosierungs- und Abfülltechnik verwendbar
- o Siemens-Siwarex-Anbindung möglich
- o Lösungen in allen Anwendungsbereichen möglich

*Individuelle Fragestellungen- benötigen individuelle Lösungswege
Lassen Sie uns diesen Weg gemeinsam gehen!*

www.pescale.de



PESCALE WÄGETECHNIK GmbH

Ihr kompetentes Team
für professionelle Lösungen

Kontakt:

Kapuzinerweg 3
72406 Bisingen

Telefon: +49 7476 - 9145174
Fax: +49 7476 - 9145134
Web: www.pescale.de
E-Mail: info@pescale.de

